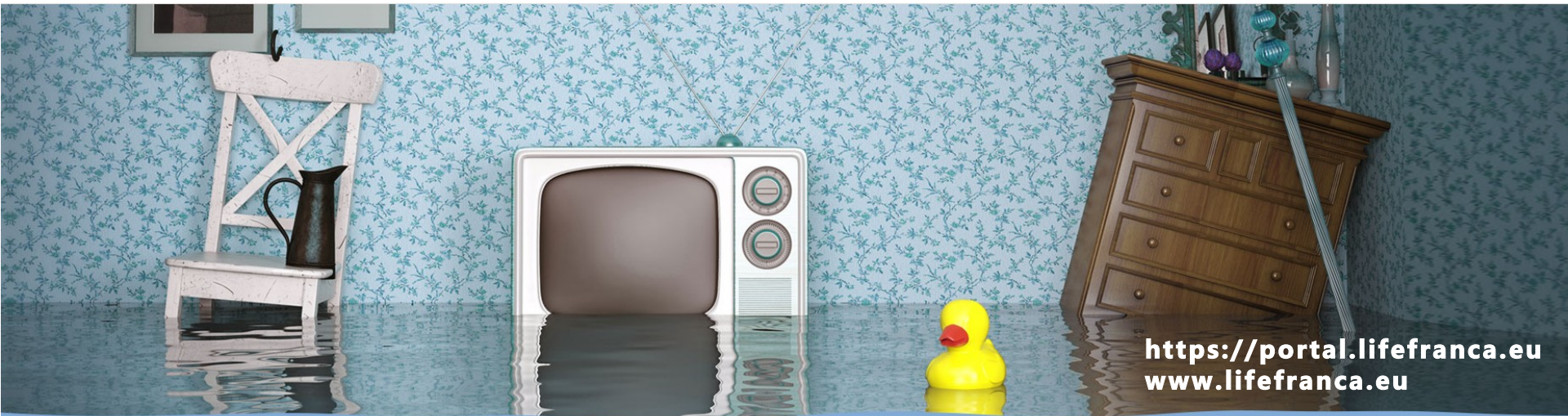


Un esempio di comunicazione bidirezionale: il portale di LIFE FRANCA



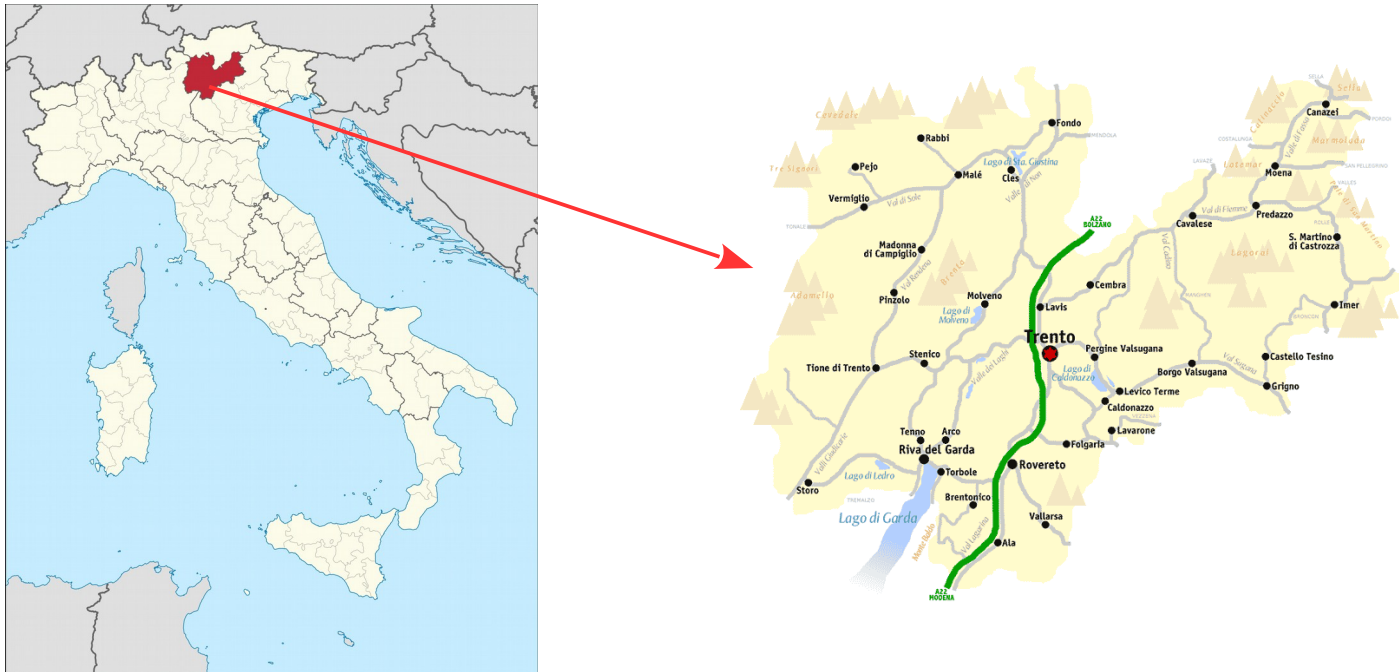
<https://portal.lifefranca.eu>
www.lifefranca.eu

**CONOSCERE E CONVIVERE CON IL RISCHIO IDROGEOLOGICO:
DALLA FENOMENOLOGIA ALLA GESTIONE.
L'ESEMPIO DEL RECENTE EVENTO DI FINE OTTOBRE 2018
CORSO DI FORMAZIONE E VISITA SUL TERRITORIO
Malè, 13 settembre 2019**

- Il progetto **Life FRANCA**
Flood Risk **AN**ticipation and **C**ommunication in the **Al**ps

Obiettivo

promuovere la crescita di una **cultura dell'anticipazione** dei fenomeni alluvionali attraverso:

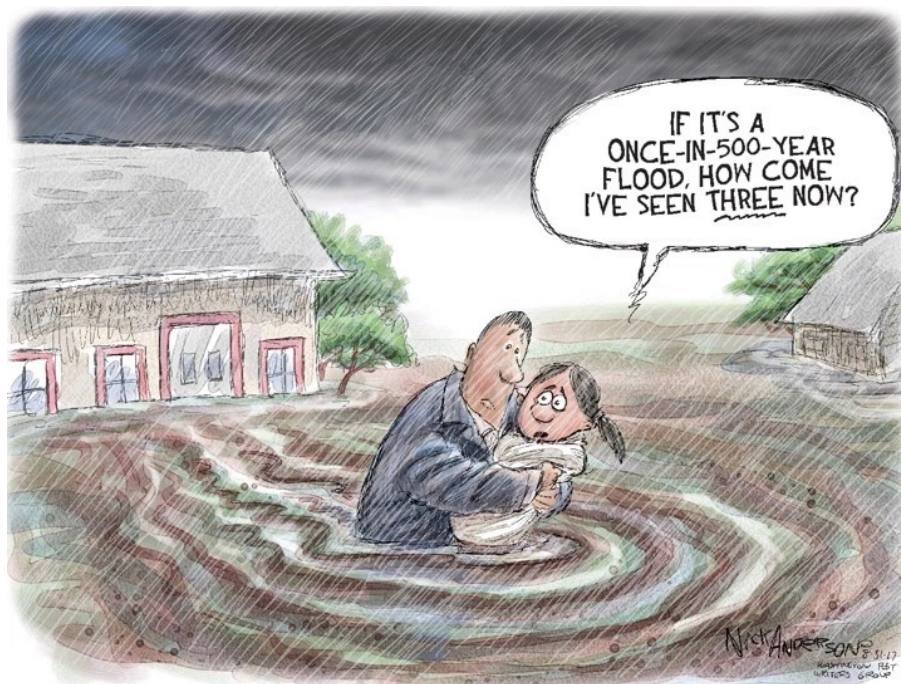


- Il progetto **Life FRANCA**
Flood Risk **AN**ticipation and **CO**munication in the **AL**ps

Obiettivo

promuovere la crescita di una **cultura dell'anticipazione** dei fenomeni alluvionali attraverso:

- **comunicazione/educazione** del rischio idrogeologico



Il progetto **Life FRANCA**

Flood Risk **AN**ticipation and **CO**munication in the **AL**ps

Obiettivo

promuovere la crescita di una **cultura dell'anticipazione** dei fenomeni alluvionali attraverso:

- **comunicazione/educazione** del rischio idrogeologico
- miglioramento della **consapevolezza** e della **percezione** del rischio idrogeologico



- Il progetto **Life FRANCA**
Flood Risk **AN**ticipation and **CO**munication in the **AL**ps

Obiettivo

promuovere la crescita di una **cultura dell'anticipazione** dei fenomeni alluvionali attraverso:

- **comunicazione/educazione** del rischio idrogeologico
- miglioramento della **consapevolezza** e della **percezione** del rischio idrogeologico



- Il progetto **Life FRANCA**
Flood Risk **AN**ticipation and **CO**munication in the **AL**ps

Obiettivo

promuovere la crescita di una **cultura dell'anticipazione** dei fenomeni alluvionali attraverso:

- **comunicazione/educazione** del rischio idrogeologico
- miglioramento della **consapevolezza** e della **percezione** del rischio idrogeologico
- modifica mirata dei **comportamenti socioculturali** collettivi e delle modalità decisionali



- Il progetto **Life FRANCA**
Flood Risk **AN**ticipation and **C**ommunication in the **Alps**

Obiettivo

promuovere la crescita di una **cultura dell'anticipazione** dei fenomeni alluvionali attraverso:

- **comunicazione/educazione** del rischio idrogeologico
- miglioramento della **consapevolezza** e della **percezione** del rischio idrogeologico
- modifica mirata dei **comportamenti socioculturali** collettivi e delle modalità decisionali
- costruzione di un **portale on-line** sul rischio alluvionale
(punto di riferimento per la situazione idrogeologica del territorio trentino)

- Il progetto **Life FRANCA**
Flood Risk **AN**ticipation and **C**ommunication in the **Alps**

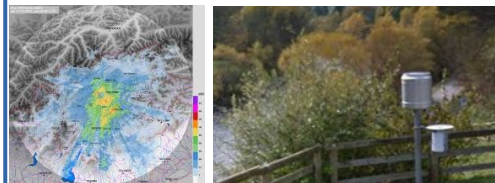
Obiettivo

promuovere la crescita di una **cultura dell'anticipazione** dei fenomeni alluvionali attraverso:

- **comunicazione/educazione** del rischio idrogeologico
- miglioramento della **consapevolezza** e della **percezione** del rischio idrogeologico
- modifica mirata dei **comportamenti socioculturali** collettivi e delle modalità decisionali
- costruzione di un **portale on-line** sul rischio alluvionale
(punto di riferimento per la situazione idrogeologica del territorio trentino)
- coinvolgimento attivo e **partecipazione** diretta dei cittadini

- Monitoraggio di tipo **tradizionale/istituzionale**

Variabili meteorologiche



Livelli idrometrici



Stato opere



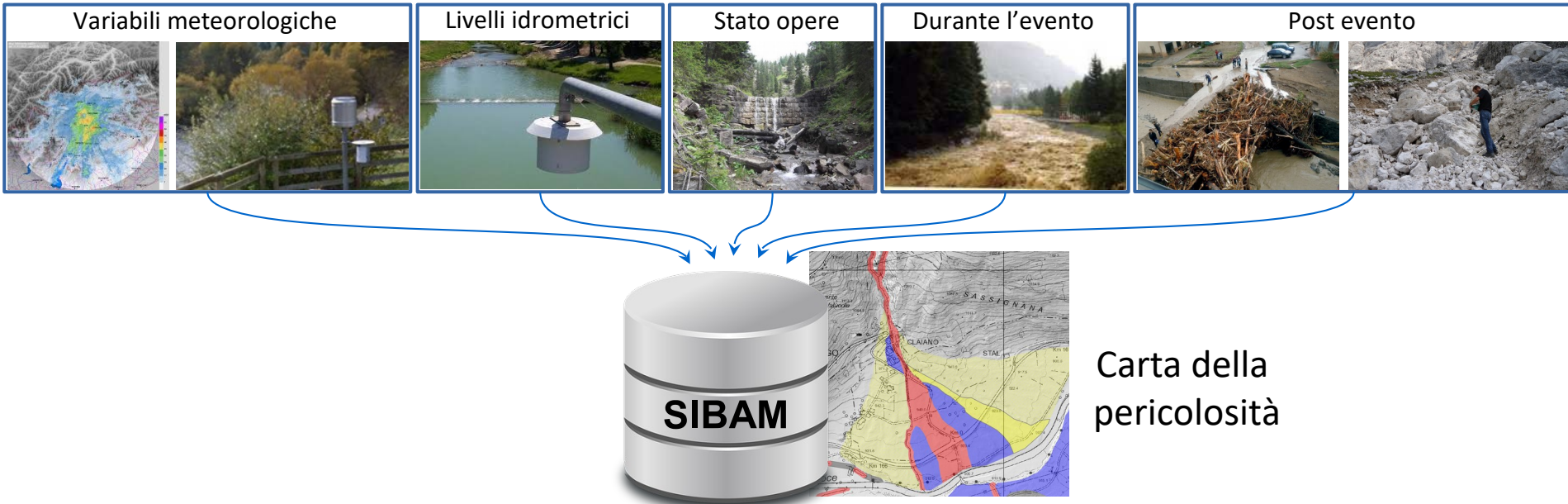
Durante l'evento



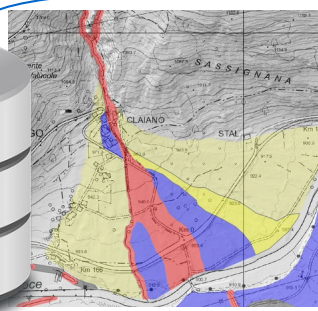
Post evento



- Monitoraggio di tipo **tradizionale/istituzionale**



● Monitoraggio di tipo **tradizionale/istituzionale**



Carta della pericolosità



Prevenzione



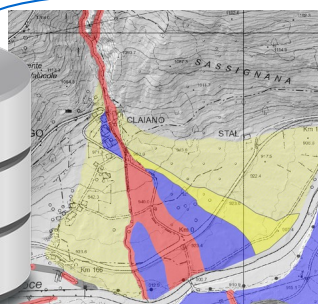
Protezione



Preparazione

Misure di gestione

● Monitoraggio di tipo **tradizionale/istituzionale** e **partecipativo**



Carta della pericolosità



Prevenzione



Protezione



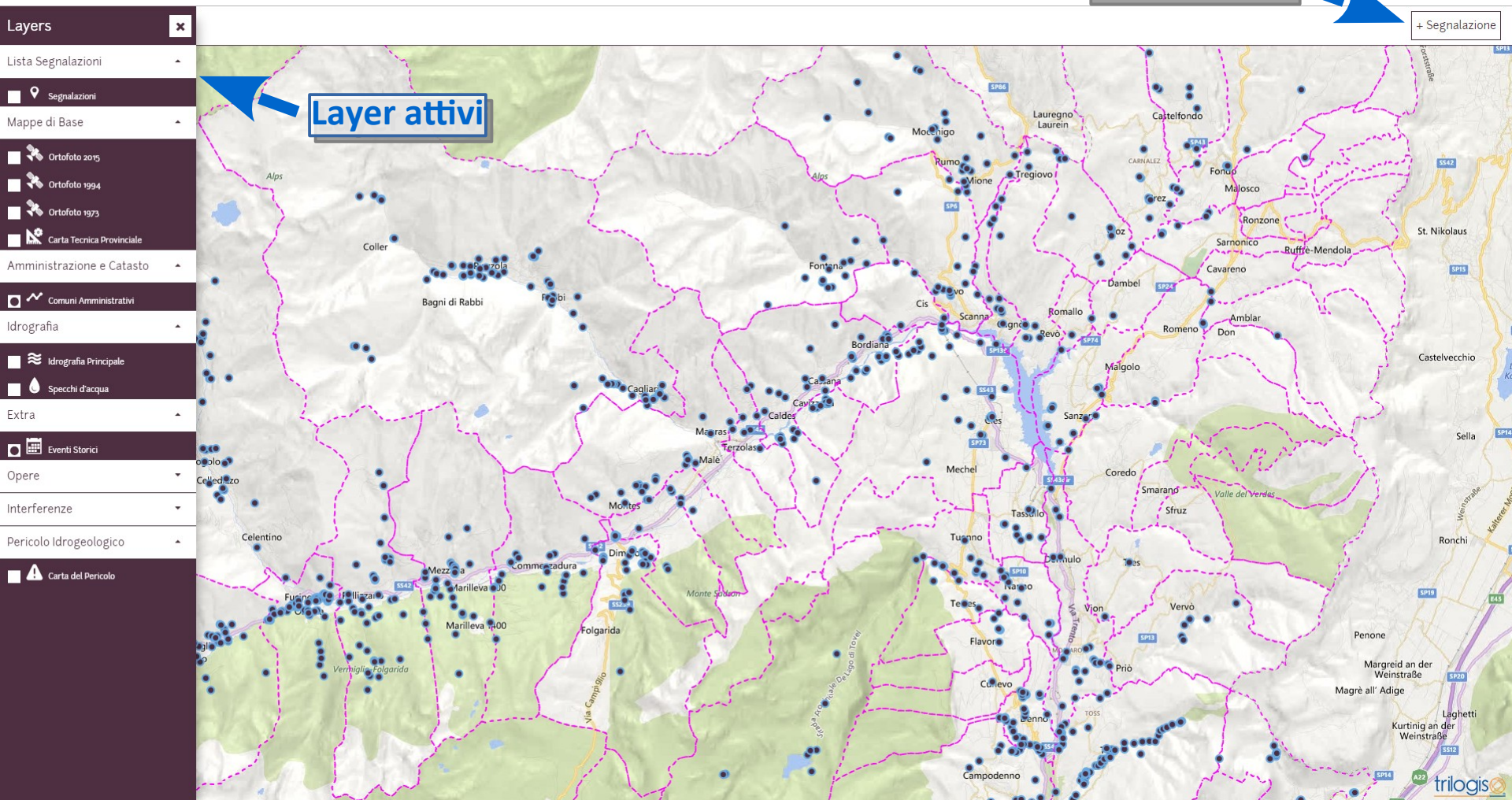
Preparazione

Misure di gestione

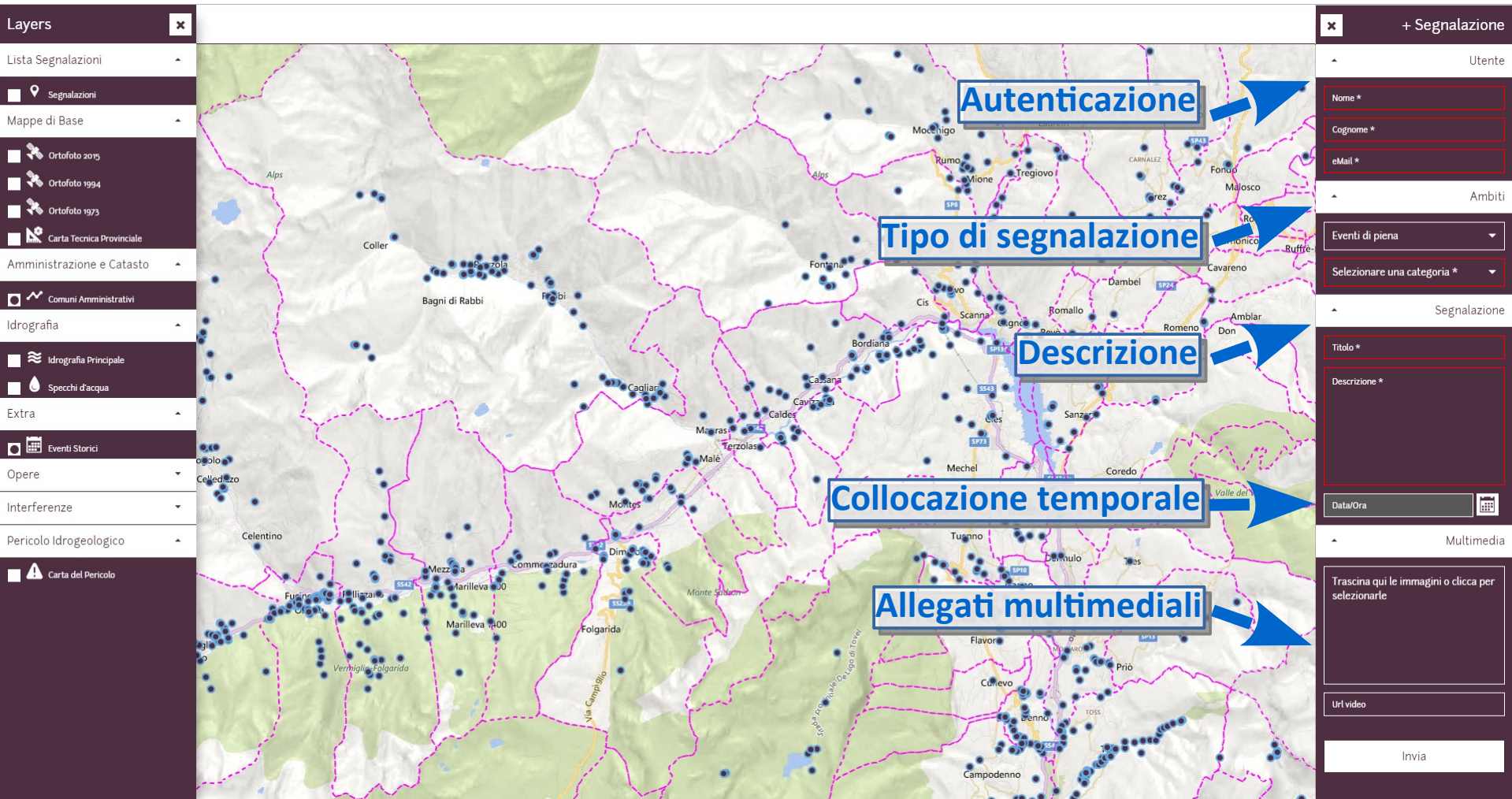
● Inserimento di segnalazioni da parte dei cittadini

Segnalazione

+ Segnalazione

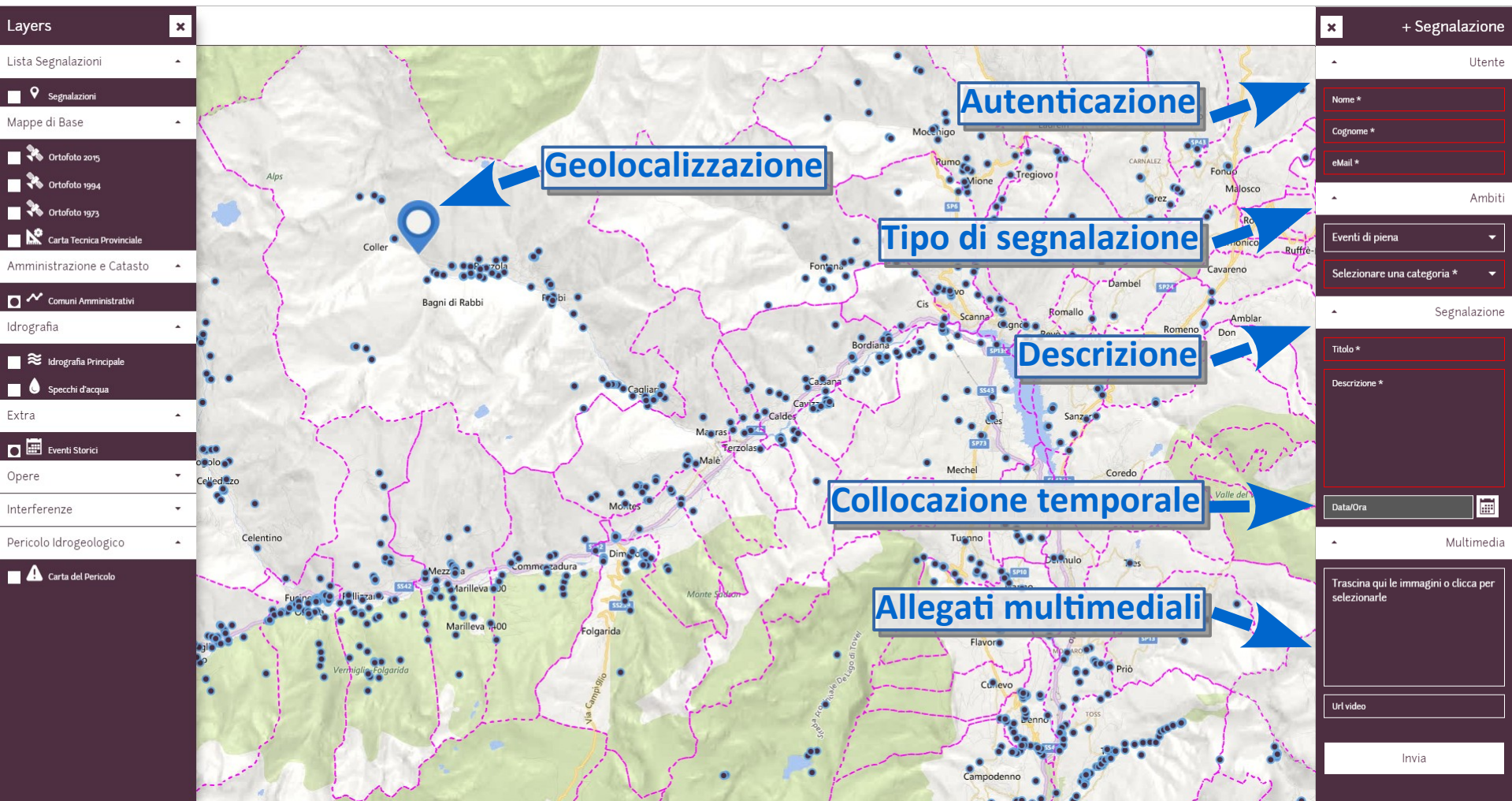


● Inserimento di **segnalazioni** da parte dei cittadini



The screenshot displays the LIFE FRANCA web application interface. On the left, a 'Layers' panel lists various map layers such as 'Lista Segnalazioni', 'Segnalazioni', 'Mappe di Base', 'Ortofoto 2015', 'Ortofoto 1994', 'Ortofoto 1973', 'Carta Tecnica Provinciale', 'Amministrazione e Catasto', 'Comuni Amministrativi', 'Idrografia', 'Idrografia Principale', 'Specchi d'acqua', 'Extra', 'Eventi Storici', 'Opere', 'Interferenze', 'Pericolo Idrogeologico', and 'Carta del Pericolo'. The main area shows a topographic map of the Alps with numerous blue dots representing flood risk indicators. Overlaid on the map are five blue callout boxes with arrows pointing to specific features: 'Autenticazione' (Authentication), 'Tipo di segnalazione' (Type of report), 'Descrizione' (Description), 'Collocazione temporale' (Temporal placement), and 'Allegati multimediali' (Multimedia attachments). On the right side, a '+ Segnalazione' (Add Report) form is visible, containing fields for 'Nome *', 'Cognome *', 'eMail *', 'Ambiti', 'Eventi di piena', 'Selezionare una categoria *', 'Titolo *', 'Descrizione *', 'Data/Ora', and 'Multimedia' (with a note to drag images or click to select). The form also includes an 'Invia' (Send) button.

● Inserimento di segnalazioni da parte dei cittadini



The screenshot displays the LIFE FRANCA web application interface. On the left, a 'Layers' panel lists various map layers such as 'Segnalazioni', 'Ortofoto', and 'Carta del Pericolo'. The central map shows a geographical area with numerous blue circular markers representing flood risk indicators. Several blue callout boxes with arrows point to specific features on the map: 'Autenticazione' (Authentication), 'Geolocalizzazione' (Geolocation), 'Tipo di segnalazione' (Type of report), 'Descrizione' (Description), 'Collocazione temporale' (Temporal placement), and 'Allegati multimediali' (Multimedia attachments). On the right, a '+ Segnalazione' (Add Report) form is visible, containing fields for 'Nome *', 'Cognome *', 'eMail *', 'Ambiti', 'Eventi di piena', 'Selezionare una categoria *', 'Titolo *', 'Descrizione *', 'Data/Ora', and 'Multimedia'. The 'Multimedia' section includes a text prompt 'Trascina qui le immagini o clicca per selezionarle', an 'Url video' field, and an 'Invia' (Submit) button.

● Popolamento dell'archivio degli eventi storici (monitoraggio diffuso)

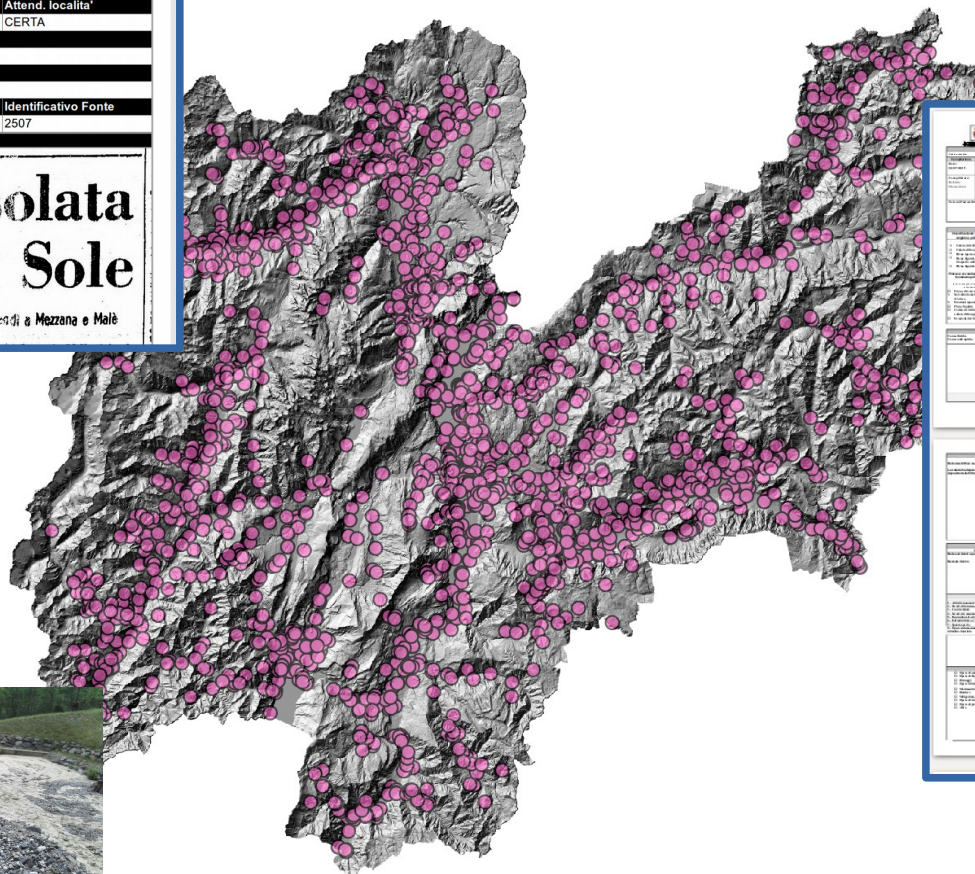
Oltre 3500 eventi, il primo risalente al 1570

Articoli di stampa locale

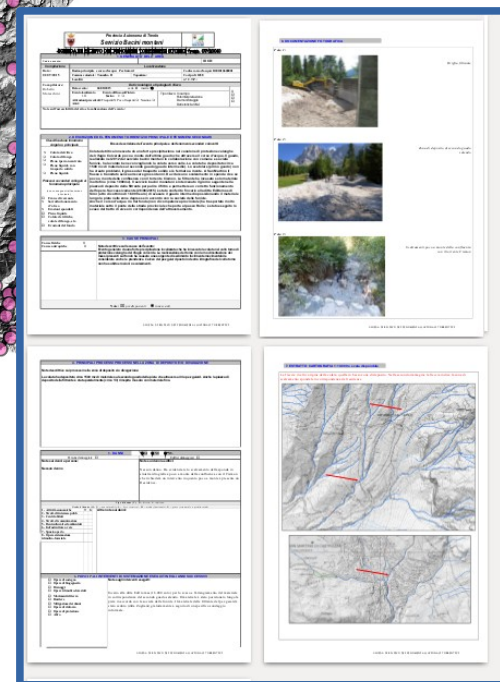
ID_EVSTO	Tipo evento	Attend. Tipo evento	Corso d'acqua
A3Z4A2_1	COLATA DETRITICA	CERTA	VAL BAIARDA
Data evento	Attend. Data evento	Localita'	Attend. localita'
1966/11/04	CERTA	Cassana	CERTA
Descrizione			
Evento diffuso che ha colpito tutto il territorio trentino			
Danni			
Morte 2 persone; Danni a viabilità e case.			
Opere post-evento		Fonte	Identificativo Fonte
Cunettoni ed opere trasversali di consolidamento		ARCA	2507
Allegati			

Per due giorni isolata l'intera valle di Sole

Cordoglio per le due vittime di Cassana - Frane e allagamenti ovunque - Due incendi a Mezzana e Malè



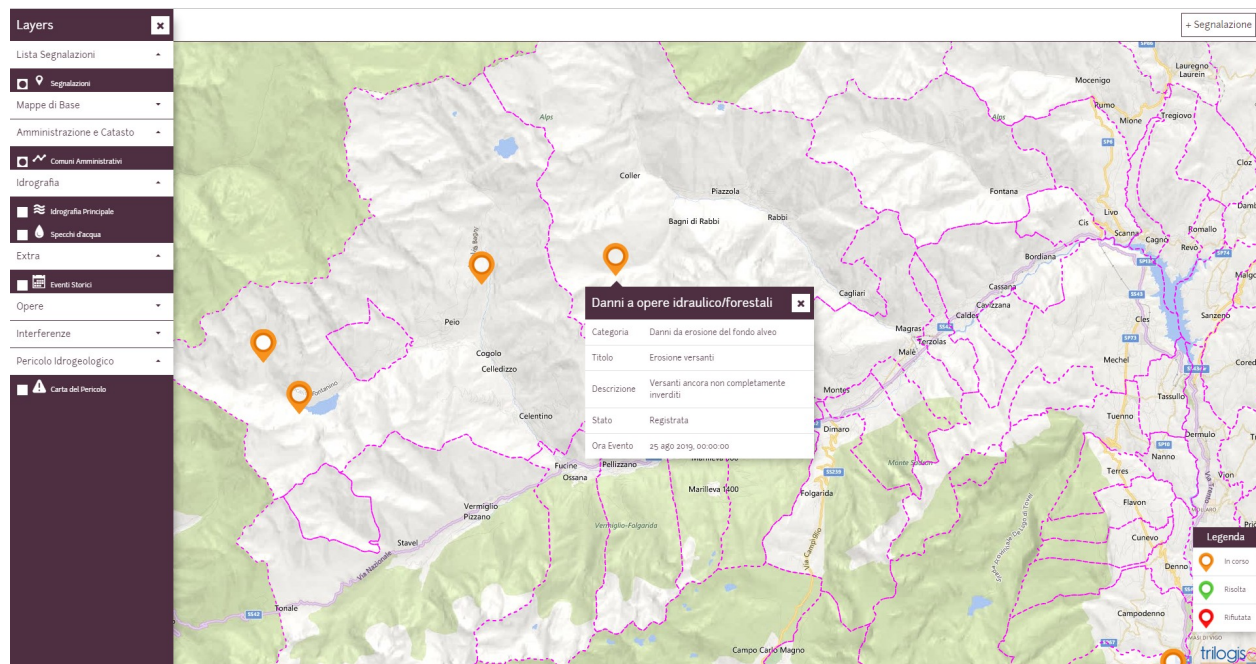
Schede tecniche



Video e fotografie

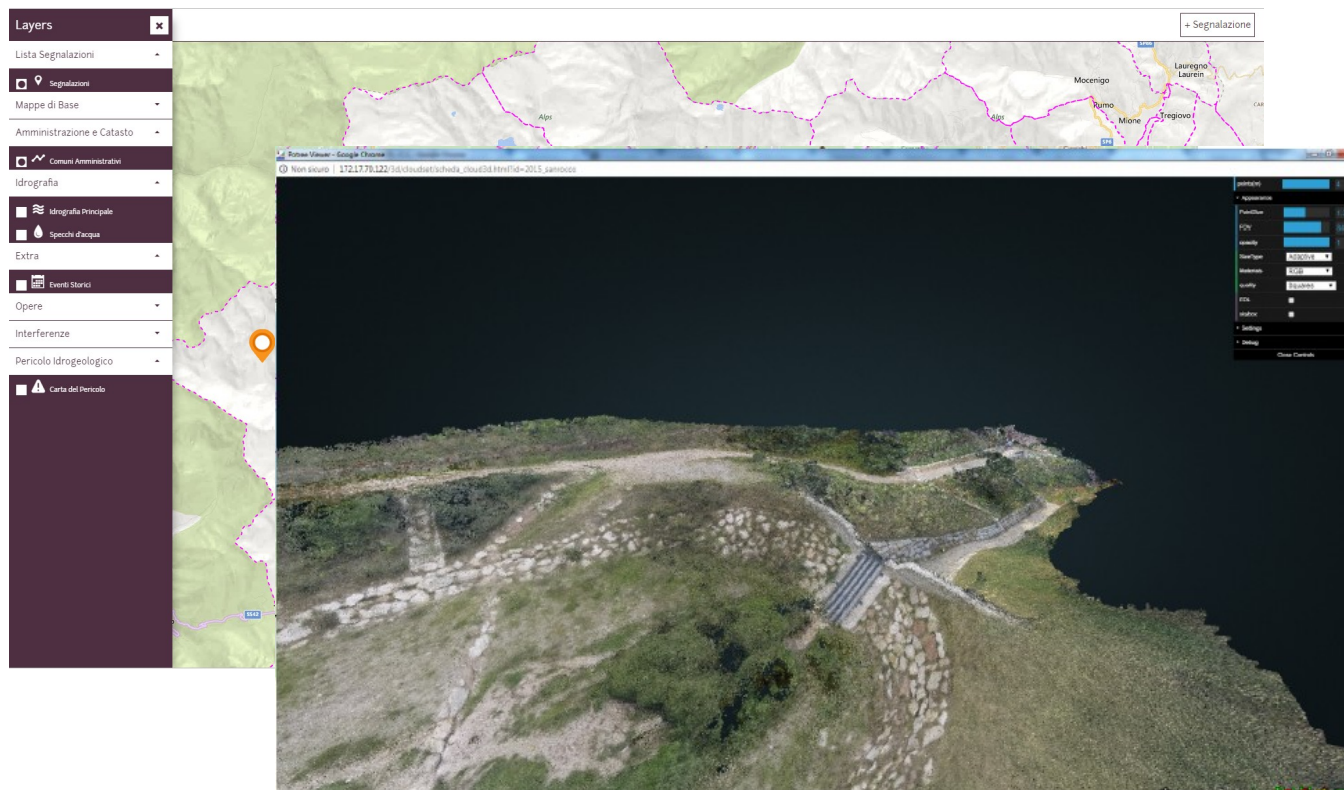


● Accrescimento della **consapevolezza** del rischio idrogeologico sul territorio



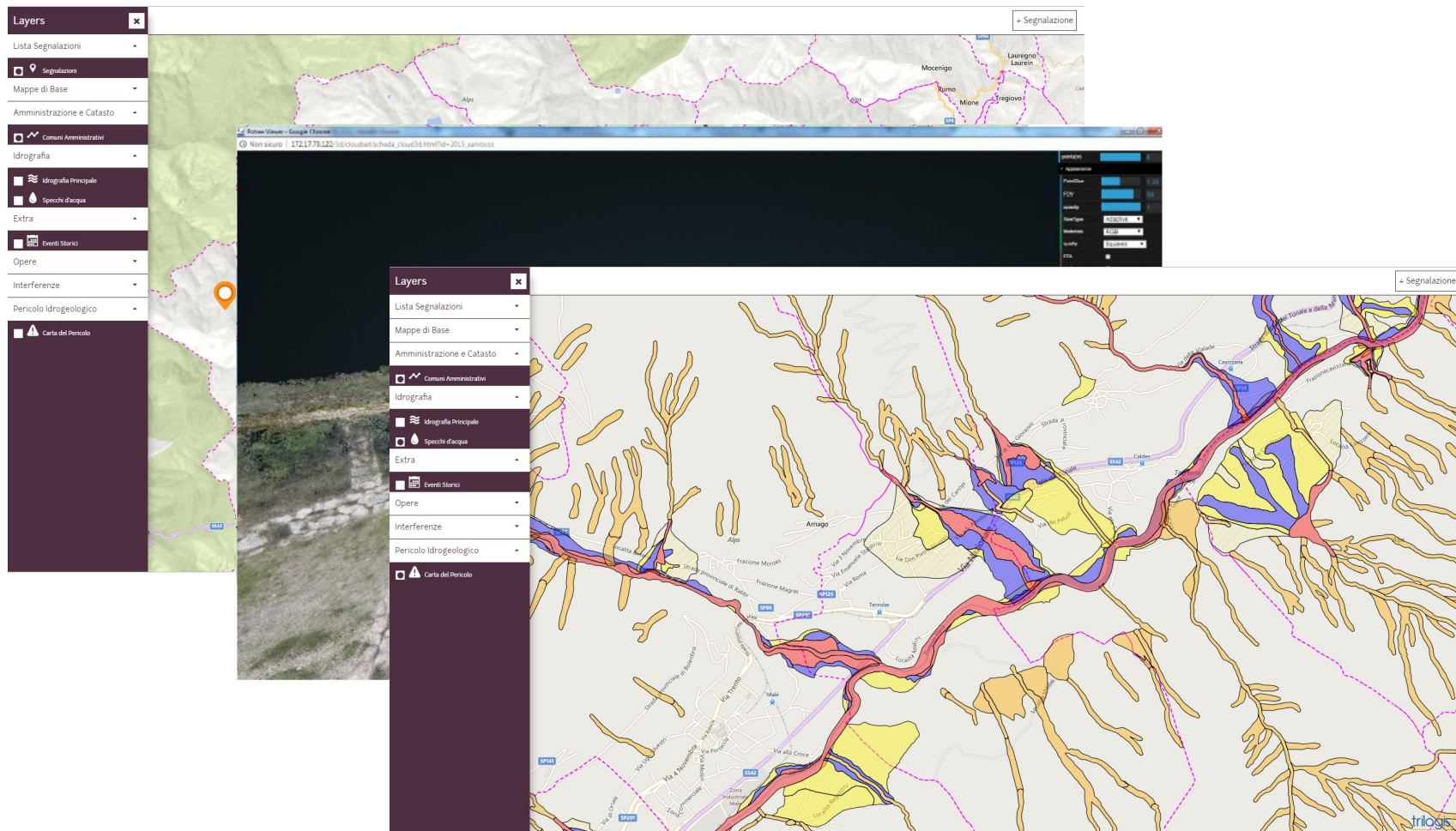
Attraverso **l'accessibilità** alla lista delle segnalazioni...

● Accrescimento della **consapevolezza** del rischio idrogeologico sul territorio



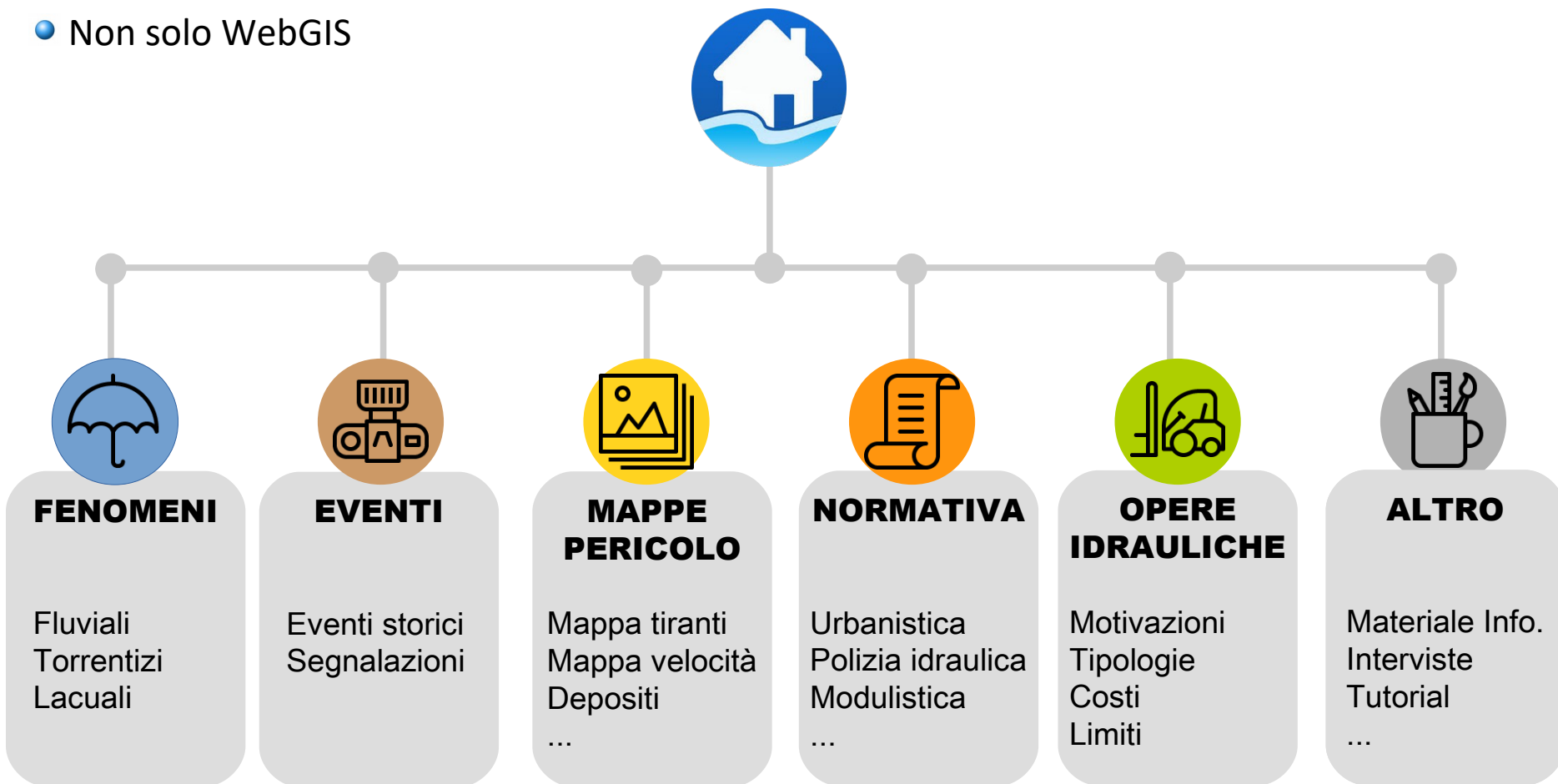
a dati che possano suscitare **curiosità e interesse**
(rilievi fotogrammetrici con visualizzatore 3D, librerie Potree)...

● Accrescimento della **consapevolezza** del rischio idrogeologico sul territorio



ma anche a informazioni più tecniche
come la **Carta del Pericolo alluvionale**

- Non solo WebGIS



- Non solo WebGIS



FENOMENI

Fluviali
Torrentizi
Lacuali



EVENTI

Eventi storici
Segnalazioni



MAPPE PERICOLO

Mappa tiranti
Mappa velocità
Depositi
...



NORMATIVA

Urbanistica
Polizia idraulica
Modulistica
...



OPERE IDRAULICHE

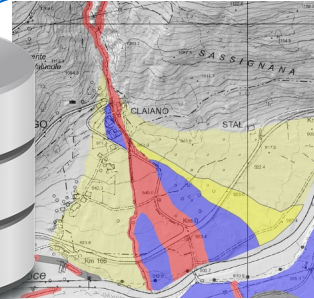
Motivazioni
Tipologie
Costi
Limiti



ALTRO

Materiale Info.
Interviste
Tutorial
...

● **Bidirezionalità: cittadini più consapevoli, informati, preparati**



Carta della pericolosità



Prevenzione



Protezione



Misure di gestione

Preparazione



<https://portal.lifefranca.eu>

Ufficio Pianificazione, Supporto Tecnico e Demanio Idrico
 Servizio Bacini montani
 bacinimontani@provincia.tn.it

